

UAM Wieniawskiego 3 - wysoki parter A

Partner kontaktowy:
Numer zlecenia:
Firma:
Numer klienta:

Data: 23.12.2024
Edytor:

TRILUX POLSKA SP. Z O.O.
WWW.TRILUX.COM
Ul. Posąg 7 Panien 1
PL-02-495 Warszawa

Edytor
Telefon
faks
e-Mail

Spis treści

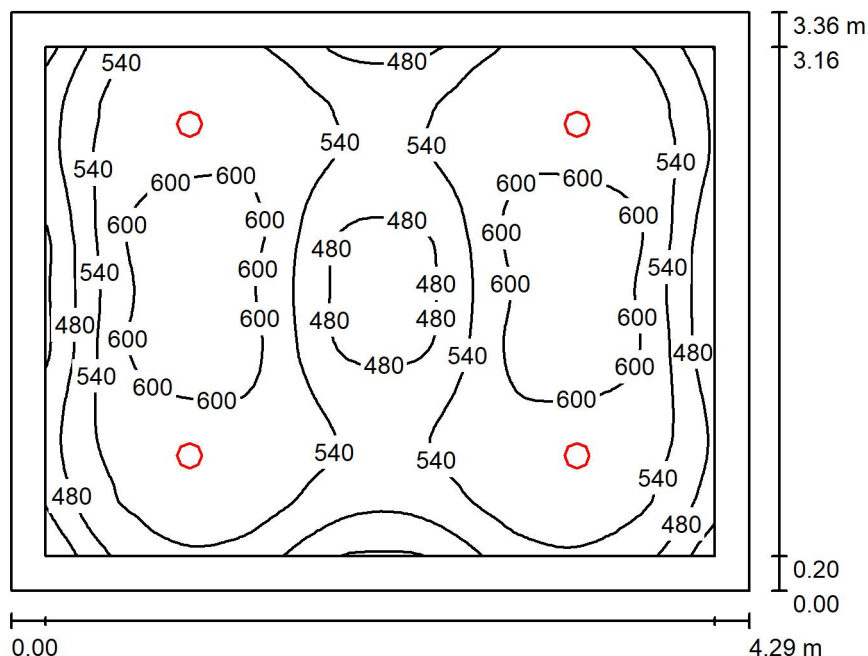
UAM Wieniawskiego 3 - wysoki parter A

Strona tytułowa projektu	1
Spis treści	2
A.1.01 Przestrzeń integracyjna studentów	
Podsumowanie	3
A.1.02 Sala seminaryjna II	
Podsumowanie	4
A.1.08 Gabinet prodziekana	
Podsumowanie	5
Powierzchnie pomieszczenia	
Miejsce pracy 1	
Zestawienie wyników	6
A.1.09 Sala wykładowa	
Podsumowanie	7
A.1.10 Komunikacja	
Podsumowanie	8
A.K1.1 Klatka schodowa	
Podsumowanie	9
A.1.03 Toaleta damska - przeds.	
Podsumowanie	10
A.1.04 Kabina WC d.	
Podsumowanie	11
A.1.05 Kabina WC m.	
Podsumowanie	12
A.1.07 Toaleta OzN	
Podsumowanie	13

TRILUX POLSKA SP. Z O.O.
WWW.TRILUX.COM
Ul. Posąg 7 Panien 1
PL-02-495 Warszawa

Edytor
Telefon
faks
e-Mail

A.1.01 Przestrzeń integracyjna studentów / Podsumowanie



Wysokość pomieszczenia: 3.170 m, Wysokość montażu: 3.170 m,
Współczynnik konserwacji: 0.85

Wartości Lux, Skala 1:44

Powierzchnia	ρ [%]	E_m [lx]	E_{min} [lx]	E_{max} [lx]	E_{min} / E_m
Płaszczyzna pracy	/	548	366	657	0.668
Podłoga	20	443	261	580	0.590
Sufit	70	66	48	76	0.729
Ściany (4)	50	141	46	440	/

Płaszczyzna pracy:

Wysokość: 0.850 m
Siatka: 64 x 64 Punkty
Margines: 0.200 m

Wykaz opraw

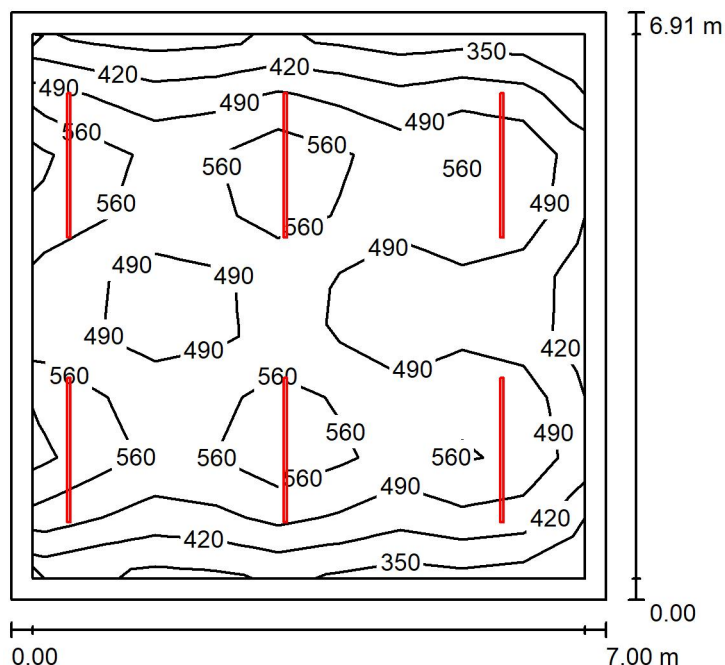
Nr.	Ilość	Etykieta (Czynnik korekcyjny)	Φ (Oprawa) [lm]	Φ (Lampy) [lm]	P [W]
1	4	TRILUX SNS RC5-MR1VFL- 26-840 (1.000)	2600	2600	21.0
W sumie:			10399	10400	84.0

Specyfikacja mocy przyłączeniowej: $5.83 \text{ W/m}^2 = 1.06 \text{ W/m}^2/100 \text{ lx}$ (Powierzchnia podstawowa: 14.41 m^2)

TRILUX POLSKA SP. Z O.O.
WWW.TRILUX.COM
Ul. Posag 7 Panien 1
PL-02-495 Warszawa

Edytor
Telefon
faks
e-Mail

A.1.02 Sala seminaryjna II / Podsumowanie



Wysokość pomieszczenia: 3.000 m, Wysokość montażu: 3.000 m,
Współczynnik konserwacji: 0.85

Wartości Lux, Skala 1:89

Powierzchnia	ρ [%]	E_m [lx]	E_{min} [lx]	E_{max} [lx]	E_{min} / E_m
Płaszczyzna pracy	/	501	340	650	0.680
Podłoga	20	421	216	513	0.513
Sufit	70	90	59	118	0.653
Ściany (4)	50	196	71	524	/

Płaszczyzna pracy:

Wysokość: 0.850 m
Siatka: 9 x 9 Punkty
Margines: 0.250 m

Wykaz opraw

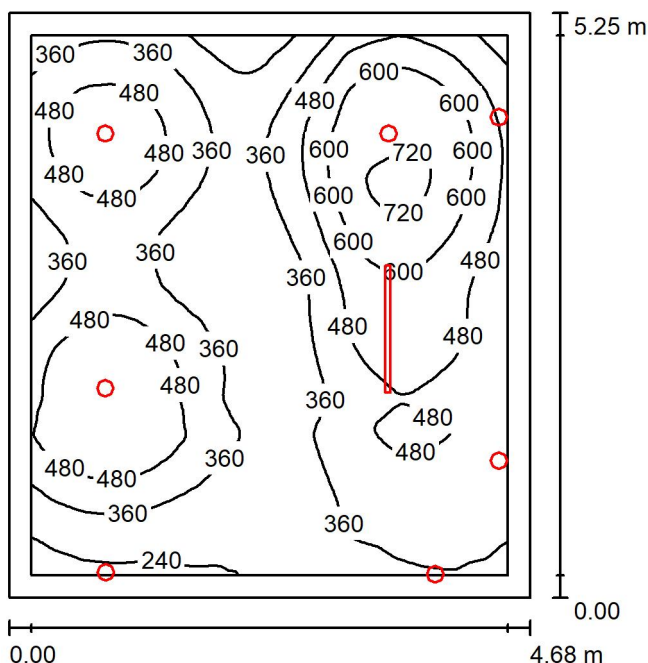
Nr.	Ilość	Etykieta (Czynnik korekcyjny)	Φ (Oprawa) [lm]	Φ (Lampy) [lm]	P [W]
1	6	TRILUX LC44 G6 CDP NT P6 H 840 ET 01 IP40 (1.000)	5080	5080	53.0
W sumie:			30477	30480	318.0

Specyfikacja mocy przyłączeniowej: $6.57 \text{ W/m}^2 = 1.31 \text{ W/m}^2/100 \text{ lx}$ (Powierzchnia podstawowa: 48.37 m^2)

TRILUX POLSKA SP. Z O.O.
WWW.TRILUX.COM
Ul. Posag 7 Panien 1
PL-02-495 Warszawa

Edytor
Telefon
faks
e-Mail

A.1.08 Gabinet prodziekana / Podsumowanie



Wysokość pomieszczenia: 3.700 m, Współczynnik konserwacji: 0.85

Wartości Lux, Skala 1:68

Powierzchnia	ρ [%]	E_m [lx]	E_{min} [lx]	E_{max} [lx]	E_{min} / E_m
Płaszczyzna pracy	/	430	167	747	0.390
Podłoga	20	359	180	505	0.502
Sufit	70	86	47	148	0.544
Ściany (4)	50	152	48	2588	/

Płaszczyzna pracy:

Wysokość: 0.850 m
Siatka: 128 x 128 Punkty
Margines: 0.200 m

Wykaz opraw

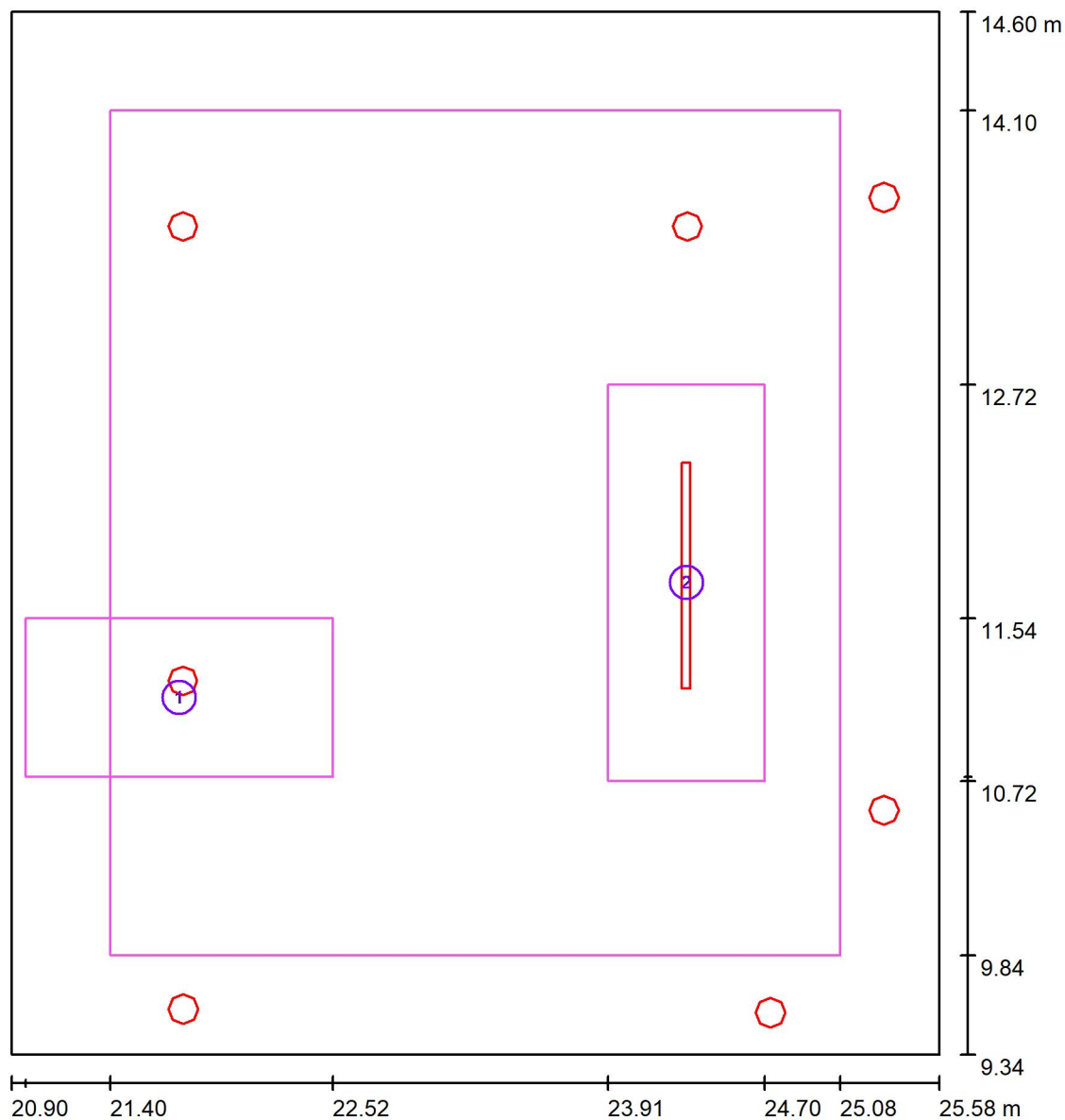
Nr.	Ilość	Etykieta (Czynnik korekcyjny)	Φ (Oprawa) [lm]	Φ (Lampy) [lm]	P [W]
1	1	TRILUX LC44 G6 CDP NT P4 H 840 ET 01 IP40 (1.000)	3387	3387	35.0
2	3	TRILUX SNS RC5-MR1VFL- 20-840 (1.000)	2000	2000	16.5
3	4	TRILUX SNS RD5-MR1XFL- 14-840 (1.000)	1500	1500	11.0
W sumie:			15385	W sumie: 15387	128.5

Specyfikacja mocy przyłączeniowej: $5.22 \text{ W/m}^2 = 1.22 \text{ W/m}^2/100 \text{ lx}$ (Powierzchnia podstawowa: 24.60 m^2)

TRILUX POLSKA SP. Z O.O.
 WWW.TRILUX.COM
 Ul. Posag 7 Panien 1
 PL-02-495 Warszawa

Edytor
 Telefon
 faks
 e-Mail

A.1.08 Gabinet prodziekana / Miejsce pracy 1 / Zestawienie wyników



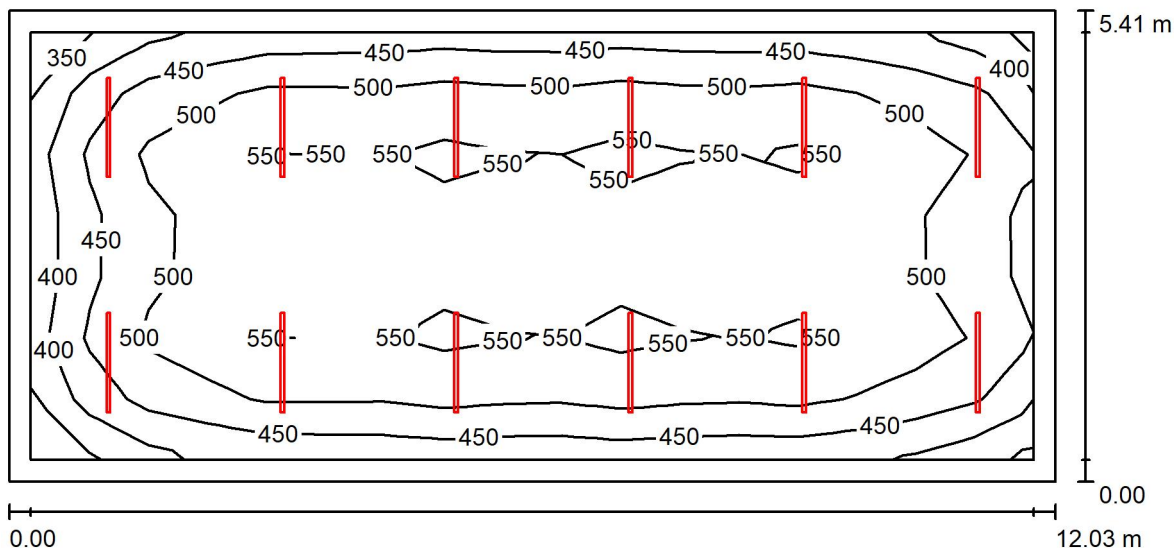
Skala 1 : 36

Nr.	Etykieta	Siatka	E_m [lx]	E_{min} [lx]	E_{max} [lx]	E_{min} / E_m	E_{min} / E_{max}
	Zakres roboczy 1	32 x 16	508	391	589	0.769	0.664
	Zakres roboczy 2	16 x 32	535	424	707	0.792	0.600
	Zakres otoczenia	64 x 64	433	240	752	0.554	0.319

TRILUX POLSKA SP. Z.O.O.
WWW.TRILUX.COM
Ul. Posag 7 Panien 1
PL-02-495 Warszawa

Edytor
Telefon
faks
e-Mail

A.1.09 Sala wykładowa / Podsumowanie



Wysokość pomieszczenia: 3.050 m, Wysokość montażu: 3.050 m,
Współczynnik konserwacji: 0.85

Wartości Lux, Skala 1:87

Powierzchnia	ρ [%]	E_m [lx]	E_{min} [lx]	E_{max} [lx]	E_{min} / E_m
Płaszczyzna pracy	/	502	345	569	0.686
Podłoga	20	426	224	519	0.526
Sufit	70	90	66	98	0.734
Ściany (4)	50	196	74	335	/

Płaszczyzna pracy:

Wysokość: 0.850 m
Siatka: 17 x 7 Punkty
Margines: 0.250 m

Wykaz opraw

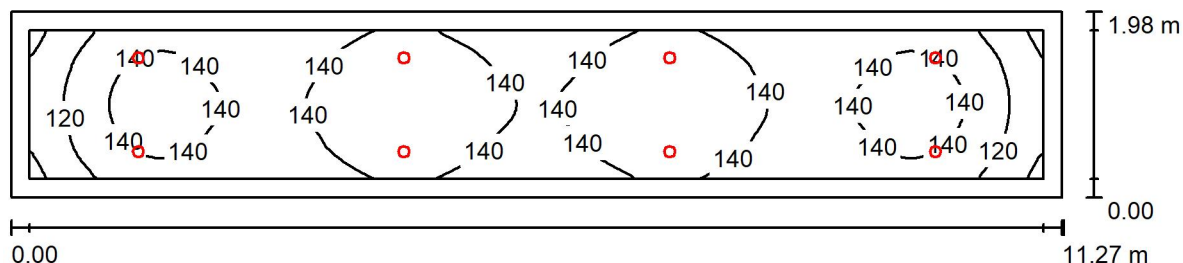
Nr.	Ilość	Etykieta (Czynnik korekcyjny)	Φ (Oprawa) [lm]	Φ (Lampy) [lm]	P [W]
1	12	TRILUX LC44 G6 CDP NT P4 H 840 ET 01 IP40 (1.000)	3387	3387	35.0
W sumie:			40640	40644	420.0

Specyfikacja mocy przyłączeniowej: $6.46 \text{ W/m}^2 = 1.28 \text{ W/m}^2/100 \text{ lx}$ (Powierzchnia podstawowa: 65.06 m^2)

TRILUX POLSKA SP. Z O.O.
WWW.TRILUX.COM
Ul. Posąg 7 Panien 1
PL-02-495 Warszawa

Edytor
Telefon
faks
e-Mail

A.1.10 Komunikacja / Podsumowanie



Wysokość pomieszczenia: 2.900 m, Wysokość montażu: 2.900 m,
Współczynnik konserwacji: 0.85

Wartości Lux, Skala 1:81

Powierzchnia	ρ [%]	E_m [lx]	E_{min} [lx]	E_{max} [lx]	E_{min} / E_m
Płaszczyzna pracy	/	137	94	160	0.685
Podłoga	20	132	81	161	0.612
Sufit	70	34	25	44	0.720
Ściany (4)	50	74	29	237	/

Płaszczyzna pracy:

Wysokość: 0.000 m
Siatka: 128 x 32 Punkty
Margines: 0.200 m

Wykaz opraw

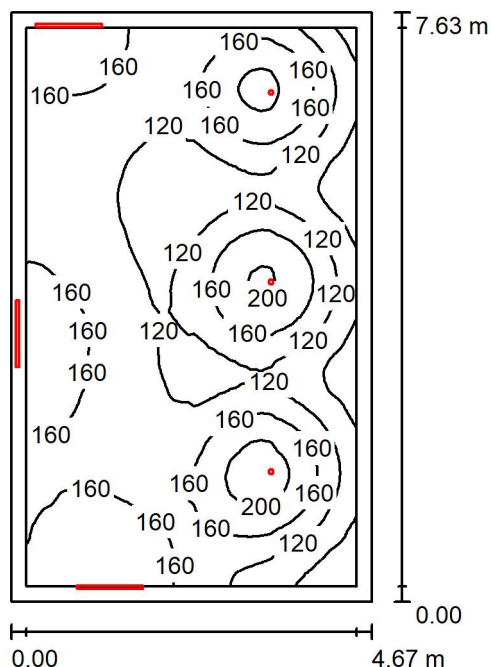
Nr.	Ilość	Etykieta (Czynnik korekcyjny)	Φ (Oprawa) [lm]	Φ (Lampy) [lm]	P [W]
1	8	TRILUX Ambiella G2 C04 WR LED800-840 ET 01 (1.000)	800	800	9.5
W sumie:			6399	6400	76.0

Specyfikacja mocy przyłączeniowej: $3.40 \text{ W/m}^2 = 2.48 \text{ W/m}^2/100 \text{ lx}$ (Powierzchnia podstawowa: 22.32 m^2)

TRILUX POLSKA SP. Z O.O.
WWW.TRILUX.COM
Ul. Posag 7 Panien 1
PL-02-495 Warszawa

Edytor
Telefon
faks
e-Mail

A.K1.1 Klatka schodowa / Podsumowanie



Wysokość pomieszczenia: 3.710 m, Współczynnik konserwacji: 0.85

Wartości Lux, Skala 1:98

Powierzchnia	ρ [%]	E_m [lx]	E_{min} [lx]	E_{max} [lx]	E_{min} / E_m
Płaszczyzna pracy	/	143	60	219	0.422
Podłoga	20	139	52	219	0.371
Sufit	70	36	21	56	0.566
Ściany (4)	50	83	23	5130	/

Płaszczyzna pracy:

Wysokość: 0.000 m
Siatka: 128 x 128 Punkty
Margines: 0.200 m

Wykaz opraw

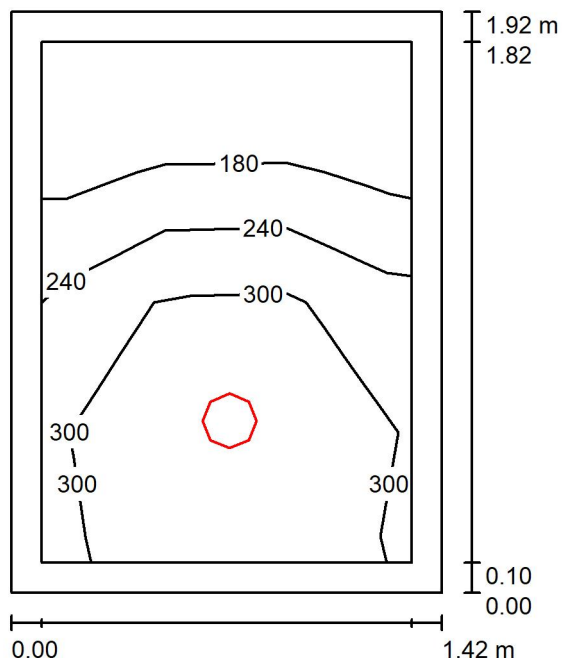
Nr.	Ilość	Etykieta (Czynnik korekcyjny)	Φ (Oprawa) [lm]	Φ (Lampy) [lm]	P [W]
1	3	TRILUX LC44 G6 OTA NT P3 H 840 ET 01 IP40 (1.000)	2705	2705	26.0
2	3	TRILUX SNS RH1-MR1FL- 5-940 (1.000)	500	500	8.5
W sumie:			9614	9615	103.5

Specyfikacja mocy przyłączeniowej: $2.90 \text{ W/m}^2 = 2.03 \text{ W/m}^2/100 \text{ lx}$ (Powierzchnia podstawowa: 35.66 m^2)

TRILUX POLSKA SP. Z O.O.
WWW.TRILUX.COM
Ul. Posąg 7 Panień 1
PL-02-495 Warszawa

Edytor
Telefon
faks
e-Mail

A.1.03 Toaleta damska - przeds. / Podsumowanie



Wysokość pomieszczenia: 2.500 m, Wysokość montażu: 2.500 m,
Współczynnik konserwacji: 0.85

Wartości Lux, Skala 1:25

Powierzchnia	ρ [%]	E_m [lx]	E_{min} [lx]	E_{max} [lx]	E_{min} / E_m
Płaszczyzna pracy	/	269	123	395	0.457
Podłoga	20	134	66	176	0.494
Sufit	70	6.18	4.76	9.53	0.771
Ściany (4)	5	83	4.91	373	/

Płaszczyzna pracy:

Wysokość: 0.850 m
Siatka: 3 x 4 Punkty
Margines: 0.100 m

Wykaz opraw

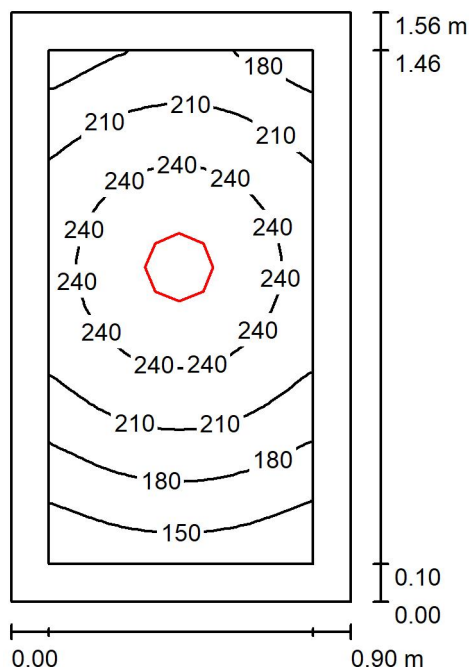
Nr.	Ilość	Etykieta (Czynnik korekcyjny)	Φ (Oprawa) [lm]	Φ (Lampy) [lm]	P [W]
1	1	TRILUX Ambiella G2 C07 WR LED2000-840 ET 01 (1.000)	1899	1900	18.0
W sumie:			1899	1900	18.0

Specyfikacja mocy przyłączeniowej: $6.60 \text{ W/m}^2 = 2.45 \text{ W/m}^2/100 \text{ lx}$ (Powierzchnia podstawowa: 2.73 m^2)

TRILUX POLSKA SP. Z O.O.
WWW.TRILUX.COM
Ul. Posag 7 Panien 1
PL-02-495 Warszawa

Edytor
Telefon
faks
e-Mail

A.1.04 Kabina WC d. / Podsumowanie



Wysokość pomieszczenia: 2.500 m, Wysokość montażu: 2.500 m,
Współczynnik konserwacji: 0.85

Wartości Lux, Skala 1:20

Powierzchnia	ρ [%]	E_m [lx]	E_{min} [lx]	E_{max} [lx]	E_{min} / E_m
Płaszczyzna pracy	/	210	123	263	0.585
Podłoga	20	97	73	111	0.749
Sufit	70	5.00	3.71	6.58	0.742
Ściany (4)	5	78	4.60	383	/

Płaszczyzna pracy:

Wysokość: 0.850 m
Siatka: 16 x 32 Punkty
Margines: 0.100 m

Wykaz opraw

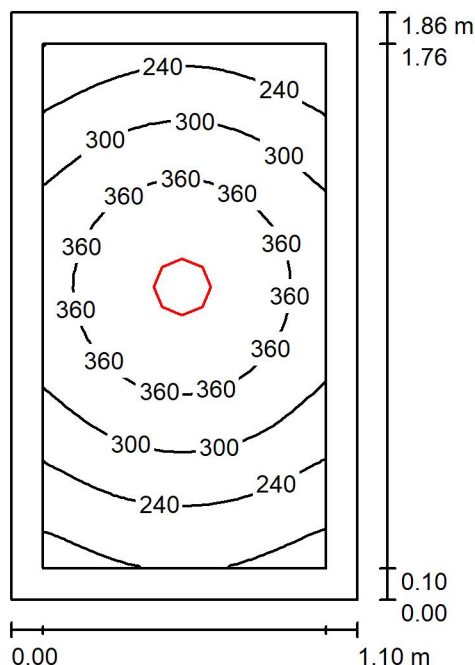
Nr.	Ilość	Etykieta (Czynnik korekcyjny)	Φ (Oprawa) [lm]	Φ (Lampy) [lm]	P [W]
1	1	TRILUX Ambiella G2 C07 WR LED1300-840 ET 01 (1.000)	1199	1200	12.5
W sumie:			1199	1200	12.5

Specyfikacja mocy przyłączeniowej: $8.95 \text{ W/m}^2 = 4.25 \text{ W/m}^2/100 \text{ lx}$ (Powierzchnia podstawowa: 1.40 m^2)

TRILUX POLSKA SP. Z O.O.
WWW.TRILUX.COM
Ul. Posag 7 Panien 1
PL-02-495 Warszawa

Edytor
Telefon
faks
e-Mail

A.1.05 Kabina WC m. / Podsumowanie



Wysokość pomieszczenia: 2.500 m, Wysokość montażu: 2.500 m,
Współczynnik konserwacji: 0.85

Wartości Lux, Skala 1:24

Powierzchnia	ρ [%]	E_m [lx]	E_{min} [lx]	E_{max} [lx]	E_{min} / E_m
Płaszczyzna pracy	/	304	156	416	0.511
Podłoga	20	147	100	176	0.680
Sufit	70	6.65	5.61	7.76	0.845
Ściany (4)	5	97	6.29	405	/

Płaszczyzna pracy:

Wysokość: 0.850 m
Siatka: 16 x 32 Punkty
Margines: 0.100 m

Wykaz opraw

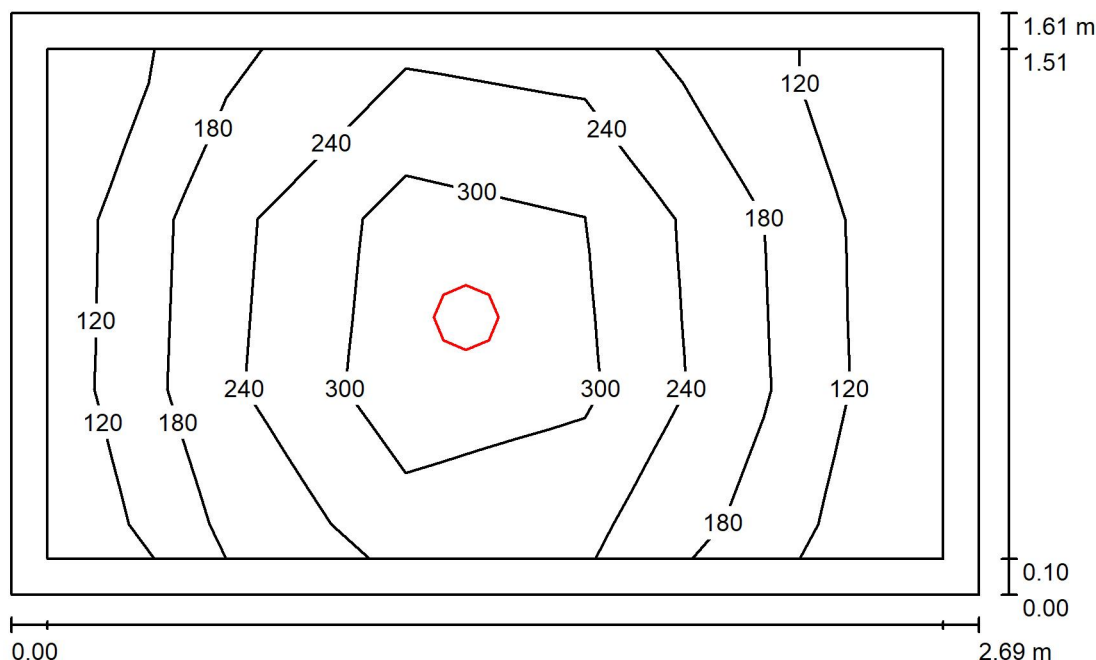
Nr.	Ilość	Etykieta (Czynnik korekcyjny)	Φ (Oprawa) [lm]	Φ (Lampy) [lm]	P [W]
1	1	TRILUX Ambiella G2 C07 WR LED2000-840 ET 01 (1.000)	1899	1900	18.0
W sumie:			1899	1900	18.0

Specyfikacja mocy przyłączeniowej: $8.80 \text{ W/m}^2 = 2.89 \text{ W/m}^2/100 \text{ lx}$ (Powierzchnia podstawowa: 2.05 m^2)

TRILUX POLSKA SP. Z.O.O.
WWW.TRILUX.COM
Ul. Posag 7 Panien 1
PL-02-495 Warszawa

Edytor
Telefon
faks
e-Mail

A.1.07 Toaleta OzN / Podsumowanie



Wysokość pomieszczenia: 2.500 m, Wysokość montażu: 2.500 m,
Współczynnik konserwacji: 0.85

Wartości Lux, Skala 1:21

Powierzchnia	ρ [%]	E_m [lx]	E_{min} [lx]	E_{max} [lx]	E_{min} / E_m
Płaszczyzna pracy	/	228	107	405	0.467
Podłoga	20	123	58	176	0.472
Sufit	70	5.73	4.74	6.62	0.827
Ściany (4)	5	58	4.91	205	/

Płaszczyzna pracy:

Wysokość: 0.850 m
Siatka: 5 x 3 Punkty
Margines: 0.100 m

Wykaz opraw

Nr.	Ilość	Etykieta (Czynnik korekcyjny)	Φ (Oprawa) [lm]	Φ (Lampy) [lm]	P [W]
1	1	TRILUX Ambiella G2 C07 WR LED2000-840 ET 01 (1.000)	1899	1900	18.0
W sumie:			1899	1900	18.0

Specyfikacja mocy przyłączeniowej: $4.16 \text{ W/m}^2 = 1.82 \text{ W/m}^2/100 \text{ lx}$ (Powierzchnia podstawowa: 4.33 m^2)